

RWTHApp

Bernd Decker
 Gruppenleiter Prozess- & Anwendungsentwicklung

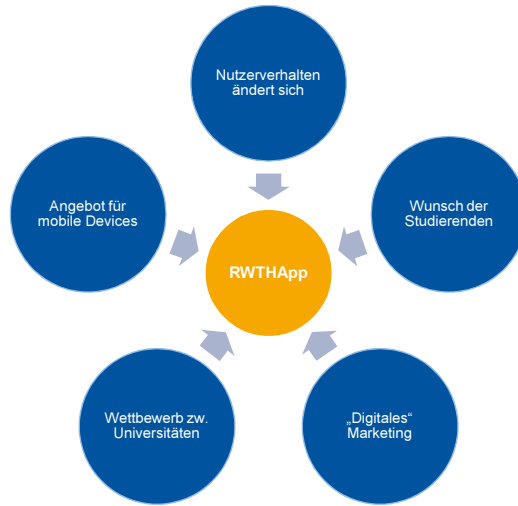


AGENDA

- Ausgangslage
- Ideenwettbewerb
- Anforderungen
- Infrastruktur
- Sicherheit
- Nutzersicht
- Entwicklungsprozess (FDD)
- Aktueller Stand
- Direktfeedback
- Statistiken
- Ausblick



Ausgangslage



3 von 16 Infotag des IT Centers „ein Jahr IT Center“ | 21.01.2015



Ideenwettbewerb

- Aufruf an alle Studierenden der RWTH
- 204 eingereichte Vorschläge
- Ideen
 - Stundenplan, Vorlesungen, und Personenverzeichnis, Semestertermine
 - Kontakt zu Lehrenden und Instituten
 - Live-Feedback während einer Veranstaltung
 - Zugriff auf Lernplattform L²P, eTests
 - RWTH-News, Anlaufstellen, „Ersti“-Guide
 - Ausgeliehene Literatur, Fristen, Verlängerung
 - ASEAG, Mensa, Schwarzes Brett
 - ...



4 von 16 Infotag des IT Centers „ein Jahr IT Center“ | 21.01.2015

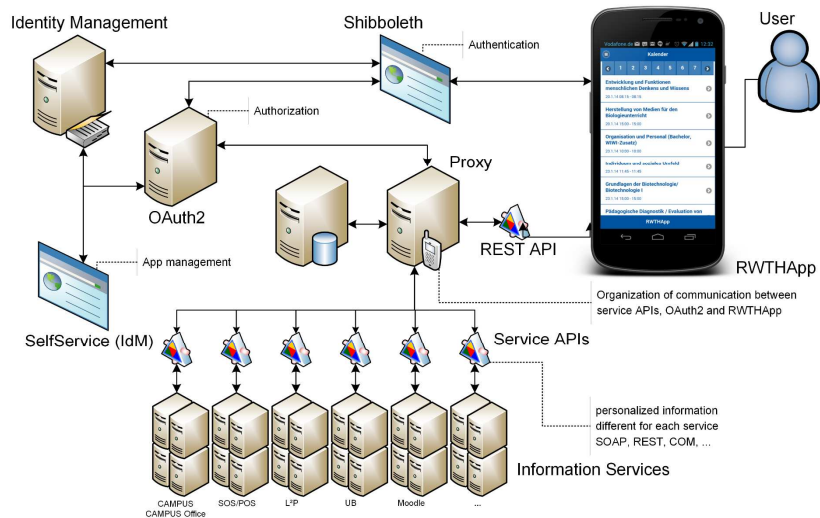


Anforderungen

- Plattformunabhängig
 - Cordova (HTML5, JavaScript, CSS)
 - Native Funktionen mittels Plug-ins
- Personalisierung
 - Anonyme oder personalisierte Nutzung
- Sicherheit
 - Keine Anmeldeinformationen an die App (OAuth2)
 - Verschlüsselte Kommunikation (SSL)
- Daten
 - Nutzung vorhandener Daten, keine doppelte Datenpflege
- Entwicklung
 - RWTH-eigene Entwicklung
 - Flexibilität, Unabhängigkeit, eigenes Know-How aufbauen
- Verfügbar zum WS 14/15

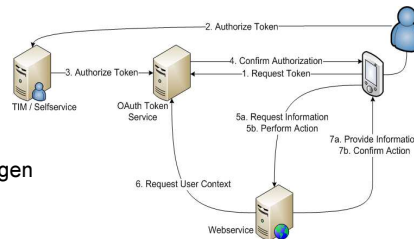


Infrastruktur



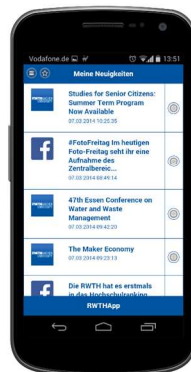
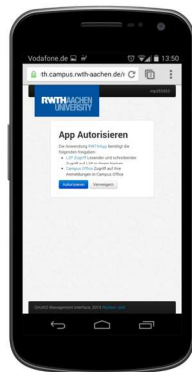
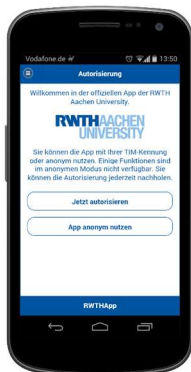
Sicherheit

- Sichere gerätebasierte Autorisierung über OAuth2
 - Authentifizierung über RWTH-IdM (Shibboleth)
 - Keine Weitergabe von Benutzernamen und Passwort an die App
 - Credentials werden bei Verlust des Geräts nicht kompromittiert
 - Explizite (De-)Autorisierung von Anwendungen oder einzelner Funktionalitäten einer Anwendung
 - Angebot für App-Entwickler



- Etabliert als Dienst des IdM
 - Nutzung durch Studierende, Seminare, Praktika, etc.
 - Verfahren skaliert auf andere Anwendungen

Nutzersicht



Entwicklungsprozess (FDD)

- Treffen mit Vertretern der Studierenden und Aufnahme des Inputs
 - Feedback, neue Features, Priorisierung
- Releaseplanung
 - Grobspezifikation und Feature-Liste
- Entwurf
 - Feinspezifikation und Zeitplan (je Feature)
- Implementierung und Release
 - Implementierung und QS
 - Kurze Release-Zyklen, 6 - 8 Wochen
- Marketing – Kontakt zu Studierenden
 - Feedback über Blog-Lehre, Facebook, ...



Aktueller Stand

The timeline shows the evolution of the app through seven versions:

- v0.2 Release**
 - Personen-Suche
 - Horaaal-Suche/Finder
 - Feedback
 - Meine Veranstaltungen
 - OAuth2
- v0.4 Release**
 - CO-Stundenplan
 - RWTH-News
- v0.6 Release**
 - Direktfeedback: Text
- v0.3 Release**
 - L'P: Materialien
 - Veranstaltungstermine
- v0.5 Release**
 - Veranstaltungssuche
 - CO-Stundenplan bearbeiten
 - L'P: Aktuelles
- v0.7 Release**
 - Direktfeedback: Bilder & Umfragen
 - Horaaalbilder
 - L'P: 2015
 - Erst-Infos

Direktfeedback

Problemstellung

- Sammeln von Rückmeldungen in Großen Veranstaltungen
- Studierende trauen sich nicht zu fragen
- Akustik in großen Hörsälen schlecht
- Evtl. in mehreren Räumen per Videoübertragung

WhatsApp im Hörsaal: RWTH-Professor auf neuen Wegen

Von: Thorben Karbach
Letzte Aktualisierung: 27. Mai 2014, 19:58 Uhr



Steht während der Vorlesung permanent Rede und Antwort. RWTH-Professor Bernd Markert lässt sich die Fragen der Studenten per WhatsApp aufs Laptop schicken. Die Antworten baut er in den Vortrag ein. Foto: Steing

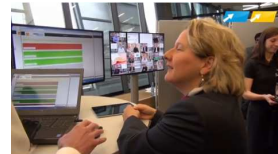
Source: [Aachener Zeitung](#)

Direktfeedback



Direktfeedback

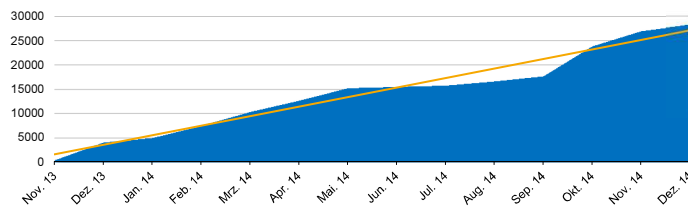
- „Pilotbetrieb“ im WS 2014/2015
- Feedbackkanäle zu über 30 unterschiedlichen Veranstaltungen
 - U. a. GUTech, Einführungsveranstaltungen,
- Eingesetzt an mehr als 500 Terminen
 - Durchschnittlich > 30 Rückfragen, Anmerkungen pro Termin
 - Rücklauf bei Umfragen ~ 2/3 der Studierenden



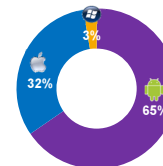
Aachen: Ministerin Schulze besucht RWTH
Aachen: 10.12.2014: Im Rahmen einer "Wissenschaftler-Tage" (Wissenschaftsforum) besuchte Ministerin Schulze am Montag die RWTH Aachen. Die Hochschulleitung...

Statistiken

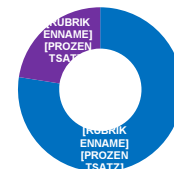
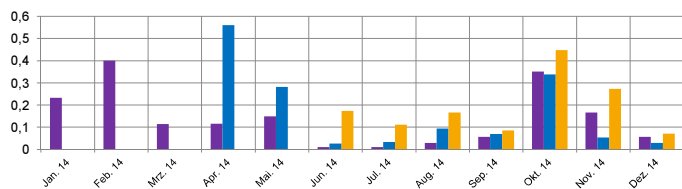
Downloads



27500

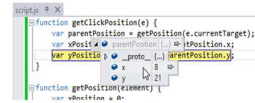


Wachstum zum Vormonat



Ausblick

- **Ausblick**
 - Studierendenwerk, Universitäts Bibliothek, Lernräume, Moodle, ...
 - Usability, Performance, Reporting
- **Lessons Learned**
 - Wertvoller Input durch Nutzergruppen
 - Feedback / Treffen mit Studierenden und Lehrenden
 - Plattformunabhängigkeit
 - Plattform spezifischer Code und Anpassungen notwendig
 - Kein natives Look & Feel
 - ABER: Alternativlos bei Entwicklung für mehrere Plattformen und zwei Entwicklern
 - Keine Daten, sondern Schnittstellen pflegen



```
script.js:10:1  
function getPosition(e) {  
  var parentPosition = getPosition(e.currentTarget);  
  var xPosition = parentPosition.x + e.offsetLeft;  
  var yPosition = parentPosition.y + e.offsetTop;  
  return { x: xPosition, y: yPosition };  
}  
function getPosition(element) {  
  var xPosition = 0;  
  var yPosition = 0;  
  if (element) {  
    return getPosition(element);  
  }  
  return { x: 0, y: 0 };  
}
```

**Vielen Dank
für Ihre Aufmerksamkeit**