

Rahmenvertrag Multifunktionsdrucker

Überblick & Erfahrungsbericht

- **Zuschlag an Triumph-Adler (KYOCERA)**
- **6 Leistungsklassen**
- **Tischgeräte (optional mit Unterschrank)**
 - Leistungsklasse 1a
 - s/w, bis DIN-A-4, 40 Seiten pro Minute
 - Leistungsklasse 1b
 - Farbe, bis DIN-A-4, 26 Seiten pro Minute



■ Standgeräte

→ Leistungsklasse 2a

→ s/w, bis DIN-A-3, 50 Seiten pro Minute

→ Leistungsklasse 2b

→ Farbe, bis DIN-A-3, 50 Seiten pro Minute

→ Leistungsklasse 3a

→ s/w, bis DIN-A-3, 60 Seiten pro Minute

→ Leistungsklasse 3b

→ Farbe, bis DIN-A-3, 70 s/w-Seiten und 65 Farbseiten pro Minute



- **OCR ab LK2 direkt über das Gerät gefordert:**

- Zielformate: Mindestens JPEG, TIFF, PDF, Generierung von PDF-A- und durchsuchbaren PDF-Dokumenten direkt durch das Gerät und ohne den Einsatz einer zusätzlichen, externen Software möglich.

- Prüfen: Keine Lizenz erforderlich!

- **Die Geräte verfügen über einen grafischen Remote-Zugriff (BK)**

- Auf MFP-Bedienfeld/Display mit möglicher Interaktion (z.B. per Web-Browser). > Neue Firmware muss nachgeliefert werden.

■ Tonerbestellung / Service-Einsätze / Zählerstände

→ 3 Möglichkeiten

→ Telefonisch/per E-Mail

→ Automatisch über jedes Gerät (Mail)

→ Automatisch über Box > TA-Cockpit (SNMP > https)

■ Es wurde gefordert:

→ Die Lieferung von Verbrauchsmaterialien (Tonerkartuschen/Heftklammern) hat innerhalb von 3 Werktagen ab Eingang der Bestellung zu erfolgen. Mit jeder Gerätelieferung (Direktabnahme und Nachbestellungen) ist neben der Erstausrüstung zusätzlich ein kompletter Satz Tonerkartuschen, als Ersatz, mitzuliefern.

■ Follow-Me-Printing

→ Reduzierung der Druck-Kosten (Beispiel VKA)

■ 2 Varianten

→ Die Geräte sind in der Lage, das ein Benutzer ohne den Einsatz einer externen (Server-)Software, Druckaufträge an einem beliebigen, im Verbund stehenden Drucker abrufen (serverloses FollowMe-Printing). Anzahl der Geräte die diese Funktionalität im Verbund unterstützt: 5

→ Mittels einer zentralen (Server-)Software ist authentifiziertes Follow-Me-Printing ab Leistungsklasse 2 optional möglich.

→ Einrichtungspreise: 10,64€ (bis 20 Geräte), 18,38€ (bis 60 Geräte)

→ Lizenzgebühren: 8,33€ pro Monat/Gerät

■ Geforderte Sicherheit-Aspekte (alle LKs)

- Die Geräte sind so konfigurierbar, dass temporäre Nutzdaten auf der Festplatte umgehend, mit mindestens einfachem Muster (Form 0x00), überschrieben werden.
- Die Geräte sind so konfigurierbar, dass die gespeicherten Daten auf der Festplatte mindestens, mittels des Advanced Encryption Standards (AES) mit 128-Bit-Schlüssellänge, verschlüsselt werden.
- Die Geräte sind so konfigurierbar, dass die auf dem Dokumentenserver des Gerätes (sofern vorhanden) gespeicherte Daten nach vordefinierten Zeiten automatisch mit mindestens einfachem Muster (Form 0x00) überschrieben werden.

- **Weitere Infos (Datenblätter/Preise etc.) unter:**

- <http://www9.rwth-aachen.de/awca/k.asp?id=bqfz>

- **Herausforderung Roll-Out**

- RWTH-weit rund 800 Geräte

- 2 Wochen Zeit

- Ricoh-Vertragsende 31.03.17

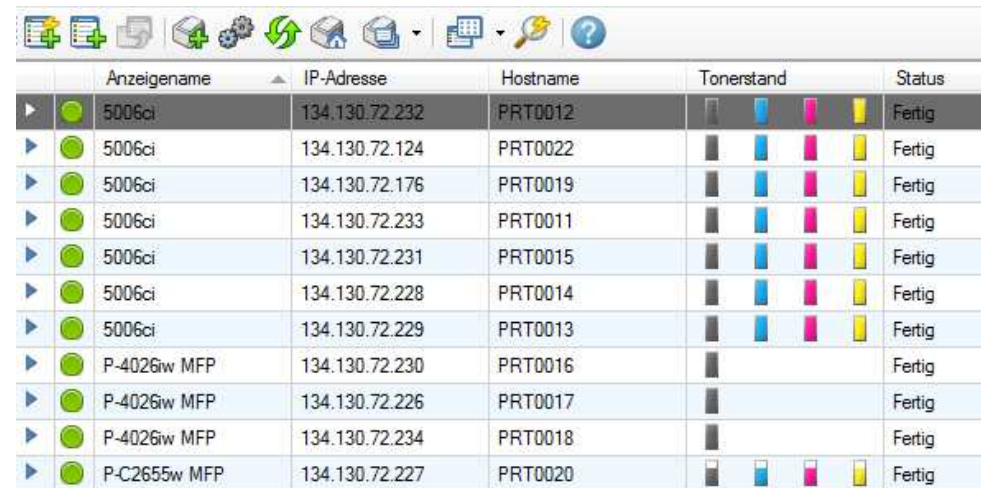
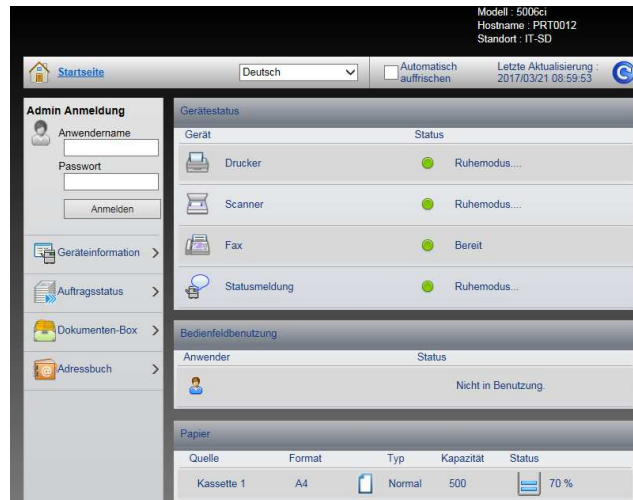
■ Roll-Out - IT Center am Montag 20.03.

- 3 Standorte (SW23, KOP6, WW10)
- 12 Geräte 3x LK 1a, 1x LK 1b, 7x LK 2b (davon 2 ext. Finisher / Fax)
- Zeitraum zirka 9:30 bis 15:30 Uhr (Zeiten waren vorher nicht bekannt)

■ Geräte waren (teilweise) vorkonfiguriert

- Gefordert wurde:
 - Nur die (aller-)nötigsten Funktionen und Protokolle sind aktiviert
 - Alle Hersteller-Passwörter sind auf unsere Vorgaben geändert
 - Admins erhalten PWs vom Techniker vor Ort
 - Protokolle sind nicht einsehbar (weder am Gerät noch auf Webseite)

■ Administration über Weboberfläche oder Network-Print-Monitor



	Anzeigename	IP-Adresse	Hostname	Tonerstand	Status
▶	5006ci	134.130.72.232	PRT0012		Fertig
▶	5006ci	134.130.72.124	PRT0022		Fertig
▶	5006ci	134.130.72.176	PRT0019		Fertig
▶	5006ci	134.130.72.233	PRT0011		Fertig
▶	5006ci	134.130.72.231	PRT0015		Fertig
▶	5006ci	134.130.72.228	PRT0014		Fertig
▶	5006ci	134.130.72.229	PRT0013		Fertig
▶	P-4026iw MFP	134.130.72.230	PRT0016		Fertig
▶	P-4026iw MFP	134.130.72.226	PRT0017		Fertig
▶	P-4026iw MFP	134.130.72.234	PRT0018		Fertig
▶	P-C2655w MFP	134.130.72.227	PRT0020		Fertig

■ Einrichtung der Drucker auf Windows-Print-Server

→ All-In-One-Treiber - problemlos

→ SNMP aktiviert

■ Probleme beim Adressbuch – CSV-Import

→ Anruf beim TA-Support > <https://www.triumph-adler.de/ta-de-de/support>

→ Techniker-Rückruf 10 Minuten später > konnte helfen

→ Separator = Komma + Attribute müssen in Anführungszeichen stehen.

```
1 Type,"ID","Name","Email"
2 Contact,"1","Mustermann Max","mustermann@vr.rwth-aachen.de"
3 Contact,"2","Maier Peter","maier@itc.rwth-aachen.de"
4 Contact,"3","Blakowski Uliana","blakowski@itc.rwth-aachen.de"
```

IP-Adresse	Hostname	Tonerstand
134.130.72.232	PRT0012	[Tonerstand]
134.130.72.124	PRT0022	[Tonerstand]
72.176	PRT0019	[Tonerstand]
72.233	PRT0011	[Tonerstand]
72.231	PRT0015	[Tonerstand]
72.228	PRT0014	[Tonerstand]
72.229	PRT0013	[Tonerstand]
72.230	PRT0016	[Tonerstand]
72.226	PRT0017	[Tonerstand]
72.234	PRT0018	[Tonerstand]
72.227	PRT0020	[Tonerstand]

Multi-Set

Einstellungen
Einstellungen zum Kopieren auswählen

- Systemgeräteeinstellungen
- Geräte-Netzwerkeinstellungen
- Standard-Geräteeinstellungen
- Authentifizierungseinstellungen des Geräts
- Gerätebenutzerliste
- Geräte-Adressbuch
- Geräte-Dokumentenbox
- Gerät Netzwerkgruppen
- Gerät Virtuelle Mailbox

■ Transportschaden

- Direkt mit Techniker vor Ort klären
- In unserem Falle wurde der Schaden erst heute morgen bemerkt
 - Schadensmeldung E-Mail-Kontakt:
 - service@ta-james.de

■ Abholung der alten Geräte durch Ricoh

→ Absprachen und Planungen sind noch nicht abgeschlossen

■ Achtung! Recht auf Festplattenausbau

→ "Bei Abmietung oder Austausch von Geräten verbleibt die Festplatte [...] bei der Auftraggeberin. Das gilt auch bei vorübergehendem Austausch der Geräte, bei Ersatz defekter Festplatten oder Flash-Speicher sowie bei Ersatz von Komponenten, die Festplatten oder Flash-Speicher enthalten. Bei Rückgabe der Geräte bei Vertragsende verbleiben alle von der Auftraggeberin genutzten Festplatten/Flash-Speicher bei der Auftraggeberin."

→ "Die Auftraggeberin erwirbt [...] ohne weitere Zahlung Eigentum an der integrierten Festplatte [...]."

→ **Dies gilt auch für den neuen Vertrag!**

■ Admin-Schulung (Hands-On)

→ Anmeldung unter:

<http://www.rwth-aachen.de/go/id/ecnl/?search=LIKE-4388>

Nr. ↕	Titel der Veranstaltung ↕	Termin
WB 76/2017	Infoveranstaltung für Administratorinnen und Administratoren für die Multifunktionsgeräte der Leistungsklassen 1 - 3 von Triumph-Adler	Beginn: 04.04.2017
WB 77/2017	Infoveranstaltung für Administratorinnen und Administratoren für die Multifunktionsgeräte der Leistungsklassen 1 - 3 von Triumph-Adler	Beginn: 05.04.2017
WB 78/2017	Infoveranstaltung für Administratorinnen und Administratoren für die Multifunktionsgeräte der Leistungsklassen 1 - 3 von Triumph-Adler	Beginn: 06.04.2017

Vielen Dank für Ihre Aufmerksamkeit!

Fragen?