



PuL-Projekt: Vorbereitung der Einführung eines neuen Campus-Management-Systems

Marcel Lämmerhirt, IT Center
Christoph Becker, IT Center

27.04.2015



Agenda

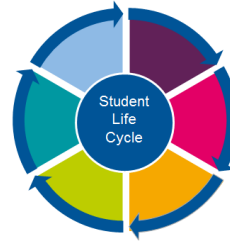
Vorbereitung der Einführung eines neuen Campus-Management-Systems

- Die Ausgangslage
- Ziele des neuen Systems
- Der Anbieter des Systems
- Zeitplan
- Projektorganisation
- Die Phase 1

Projektziele von PuL

Ziel: Einführung eines integrierten Campus-Management-Systems

- Bisherige IT-Infrastruktur der RWTH Aachen ist an ihre Grenzen gestoßen und wird den aktuellen Anforderungen nicht mehr gerecht.
- Die Hochschule braucht ein **integriertes** System, das
 - die optimierten Prozesse des Student-Life-Cycles IT-technisch bestmöglich unterstützt,
 - die notwendigen Funktionalitäten bietet und diese effizient erfüllt,
 - eine redundanzarme und konsistente Datenerfassung und Datenhaltung ermöglicht,
 - eine zukunftsfähige und nachhaltige IT-Unterstützung bietet.
- Die RWTH Aachen erwartet dadurch
 - weniger Aufwand beim Datenhandling und weniger Fehlerquellen,
 - eine gemeinsame Sicht auf die Daten und Funktionalitäten,
 - mehr Transparenz in Bezug auf die Prozesse.



3 von 14 PuL-Projekt: Vorbereitung der Einführung eines neuen Campus-Management-Systems|
Marcel Lämmerhirt | Christoph Becker | IT Center | 27.04.2015

RWTHAACHEN
UNIVERSITY

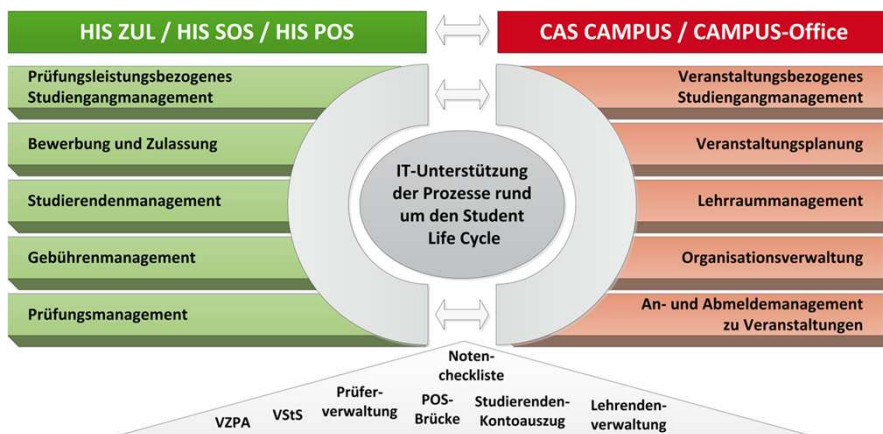
Der Student-Life-Cycle



4 von 14 PuL-Projekt: Vorbereitung der Einführung eines neuen Campus-Management-Systems|
Marcel Lämmerhirt | Christoph Becker | IT Center | 27.04.2015

RWTHAACHEN
UNIVERSITY

Aktuelle IT-Unterstützung



5 von 14 PuL-Projekt: Vorbereitung der Einführung eines neuen Campus-Management-Systems| Marcel Lämmerhirt | Christoph Becker | IT Center | 27.04.2015



Künftige IT-Unterstützung durch RWTHonline



6 von 14 PuL-Projekt: Vorbereitung der Einführung eines neuen Campus-Management-Systems| Marcel Lämmerhirt | Christoph Becker | IT Center | 27.04.2015



CAMPUSonline der TU Graz

Vorteile des Anbieters und des Systems

- Standardprodukt deckt alle Bereiche des Student-Life-Cycles ab.
- System läuft vollständig integriert an über 30 Hochschulen, darunter 5 deutsche Hochschulen.
- Strategische Zusammenarbeit u. a. mit der TUM, Uni Stuttgart, Uni Köln.
- Anbieter ist selbst eine Uni, kennt also Hochschulen und deren Prozesse.
- RWTH Aachen kann langfristig eine Entwicklungspartnerschaft eingehen.
- Das System ist vollständig webbasiert und greift auf eine Datenbank zu.
- Einzelne Komponenten und Funktionalitäten des Systems können den Bedürfnissen der RWTH Aachen entsprechend konfiguriert werden.

7 von 14

PuL-Projekt: Vorbereitung der Einführung eines neuen Campus-Management-Systems|
Marcel Lämmerhirt | Christoph Becker | IT Center | 27.04.2015



Vorbereitung der Software-Einführung (laut Projektplan)

Phase 1
Jan. 2015 – Sept. 2015

- Spezifizierung und Installation des Standardsystems:
- Übergreifende Detailanalyse und Fachkonzeption
- Beschaffung Basis-IT

Phase 2
Sept. 2015 – Sept. 2016

- Basis-Ressourcen:
- Organisations-Meta-Modell, Personen, Räume

Phase 3
Sept. 2015 – Okt. 2017

- Studierendenmanagement inkl. Gebührenmanagement

Phase 4
Okt. 2015 – Okt. 2017

- Bewerbungsmanagement

Phase 5
Sept. 2015 – Aug. 2018

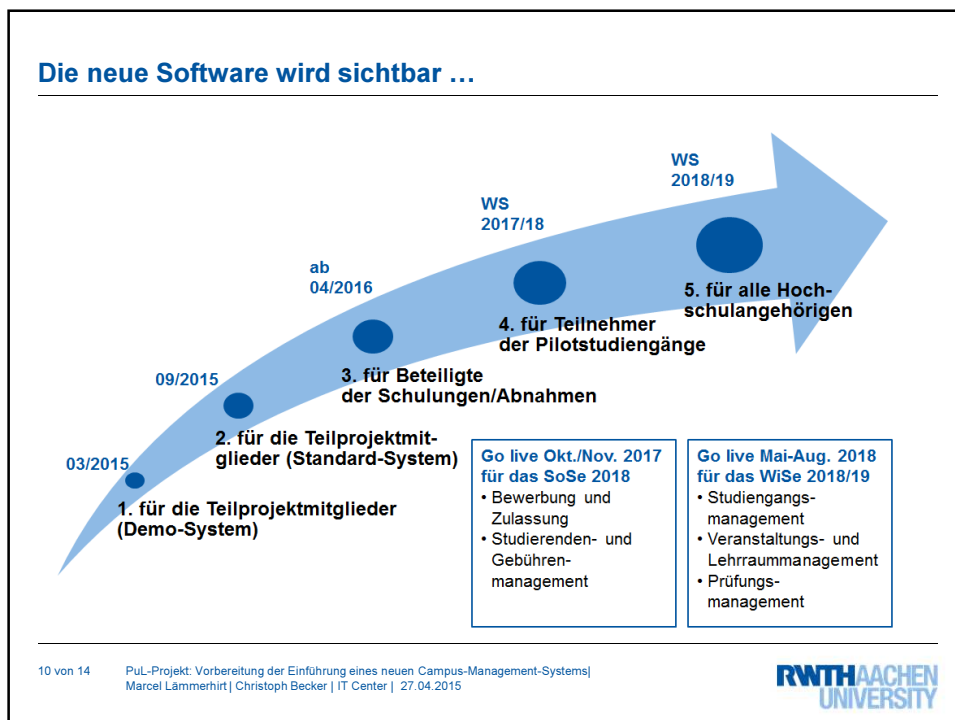
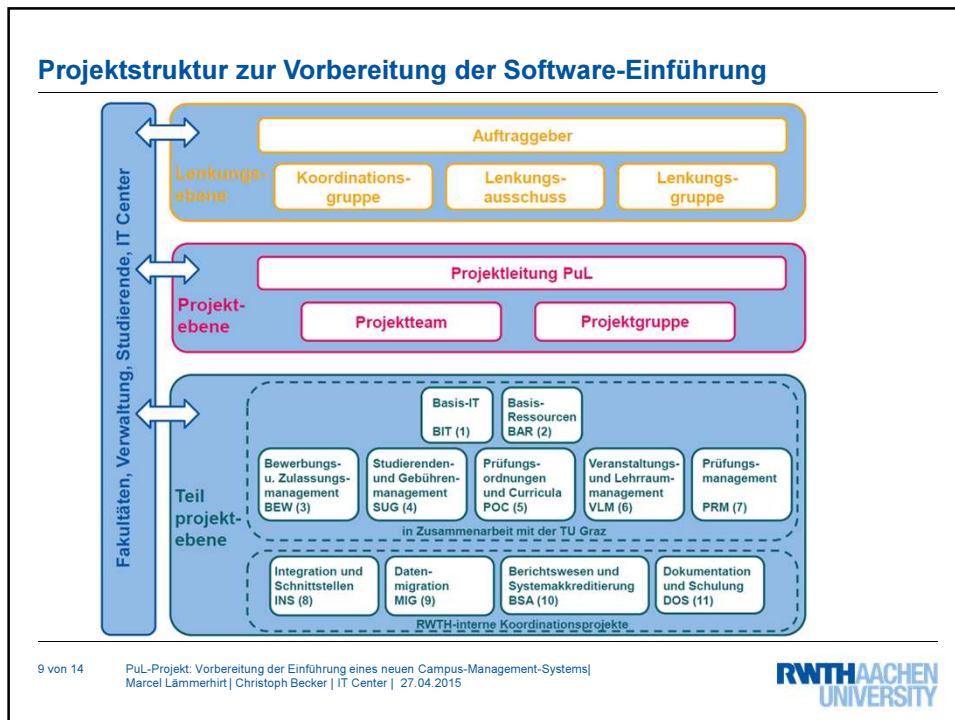
- Studiengangmanagement
- Veranstaltungsmanagement (inkl. Lehrraummanagement)
- An- und Abmeldemanagement (Lehrveranstaltungen, Prüfungen)
- Prüfungsmanagement

Inkl. Pilot-
betrieb

8 von 14

PuL-Projekt: Vorbereitung der Einführung eines neuen Campus-Management-Systems|
Marcel Lämmerhirt | Christoph Becker | IT Center | 27.04.2015





Was kommt auf die Beschäftigten der RWTH Aachen zu?

- Alle Hochschulangehörigen, die mit der Organisation von Studium und Lehre zu tun haben, müssen operativ umlernen, wenn das neue System eingeführt wird!
- Die Einführung von RWTHonline wird durch Software- und Prozess-Schulungen begleitet.
- Die Hochschule muss das Standardsystem an die eigenen Bedürfnisse anpassen; Schlüsselpersonen aus allen Bereichen werden sowohl in der Konzeptionsphase als auch bei der Ausgestaltung des Systems eingebunden.
- Mit der gemeinsamen Erarbeitung des Rollen- und Rechtekonzepts wird deutlich, was sich an welchem Arbeitsplatz und in welchem Umfang ändern wird.

11 von 14 PuL-Projekt: Vorbereitung der Einführung eines neuen Campus-Management-Systems|
Marcel Lämmerhirt | Christoph Becker | IT Center | 27.04.2015

RWTHAACHEN
UNIVERSITY

Projektplanung Phase 1 (Jan. – Sept. 2015)

- Etablierung der Projektstruktur und der projektinternen Kommunikation
- Projekt-Kick-off am 12.03.2015 mit knapp 100 Personen
- Namenswettbewerb
- Kennenlernen der neuen Software und Sicherung des gemeinsamen Prozessverständnisses durch Workshops, Videokonferenzen und Vor-Ort-Termine mit den Grazern
- Analyse der aktuellen Systemlandschaft
- Vorbereitung und Installation des Basissystems
- Verifizierung und Finalisierung des Projektplans



12 von 14 PuL-Projekt: Vorbereitung der Einführung eines neuen Campus-Management-Systems|
Marcel Lämmerhirt | Christoph Becker | IT Center | 27.04.2015

RWTHAACHEN
UNIVERSITY

Diskussion/Fragen

- Ihre Fragen?
- Aktuelle Informationen über den Projektfortschritt erhalten Sie über den Newsletter des PuL-Projekts!
- Abonnieren Sie die PUL NEWS unter <http://www.rwth-aachen.de/pul>

Vielen Dank für Ihre Aufmerksamkeit

Marcel Lämmerhirt
Christoph Becker

laemmerhirt@itc.rwth-aachen.de
c.becker@itc.rwth-aachen.de

www.rwth-aachen.de/pul