

# Wechsel des Workloadmanagement Systems

Marcus Wagner, Systeme und Betrieb – IT Center

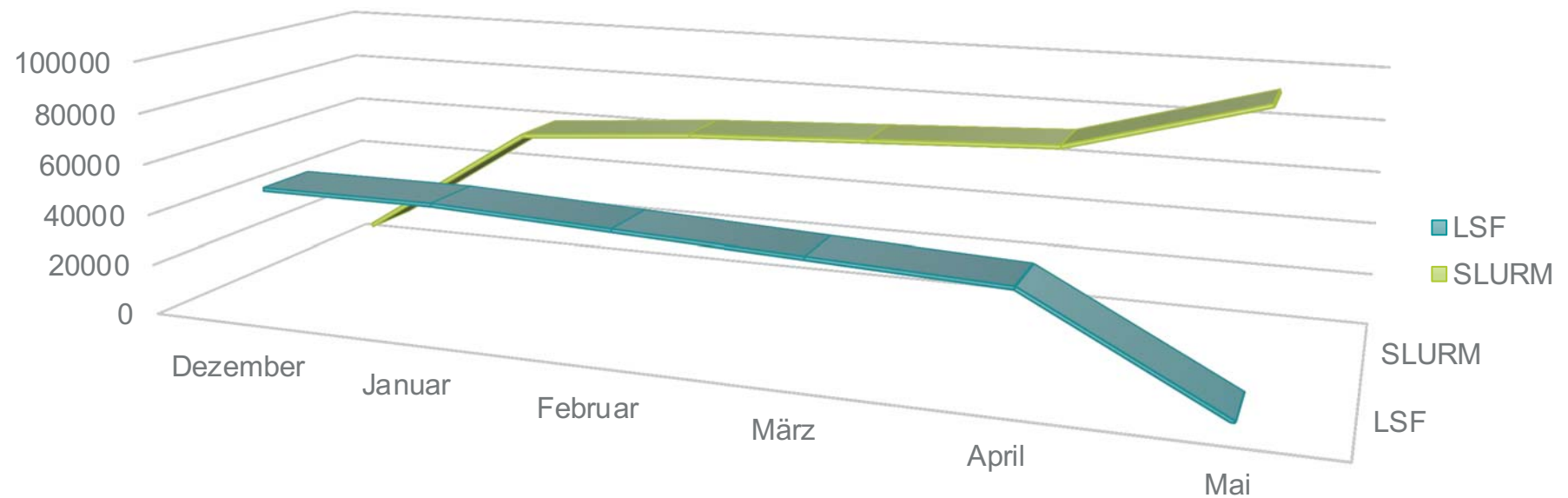
# Wechsel des Workloadmanagement Systems

---

- 2011 - jetzt LSF (Load Sharing Facility) von IBM (ehem. Platform Computing)
- 2019 Einführung von SLURM von SchedMD
  
- Warum der Wechsel?
  - Hohe Lizenzkosten bei LSF
  - SLURM ist Opensource
  - SLURM wird von vielen großen Sites erfolgreich eingesetzt
  
- „Schleichende“ Migration von LSF nach SLURM

# Wechsel des Workloadmanagement Systems

## Zeitplan der Migration



# Wechsel des Workloadmanagement Systems

---

## Umstiegshilfen

- Dokumentation (in Vorbereitung)
- Veranstaltungen des IT Centers
  - aiXcelerate (03.12.2018 – 05.12.2018)
  - PPCES ~ März 2019
  - Nutzerveranstaltung ~ Februar 2019 (in Vorbereitung)

**Vielen Dank  
für Ihre Aufmerksamkeit**